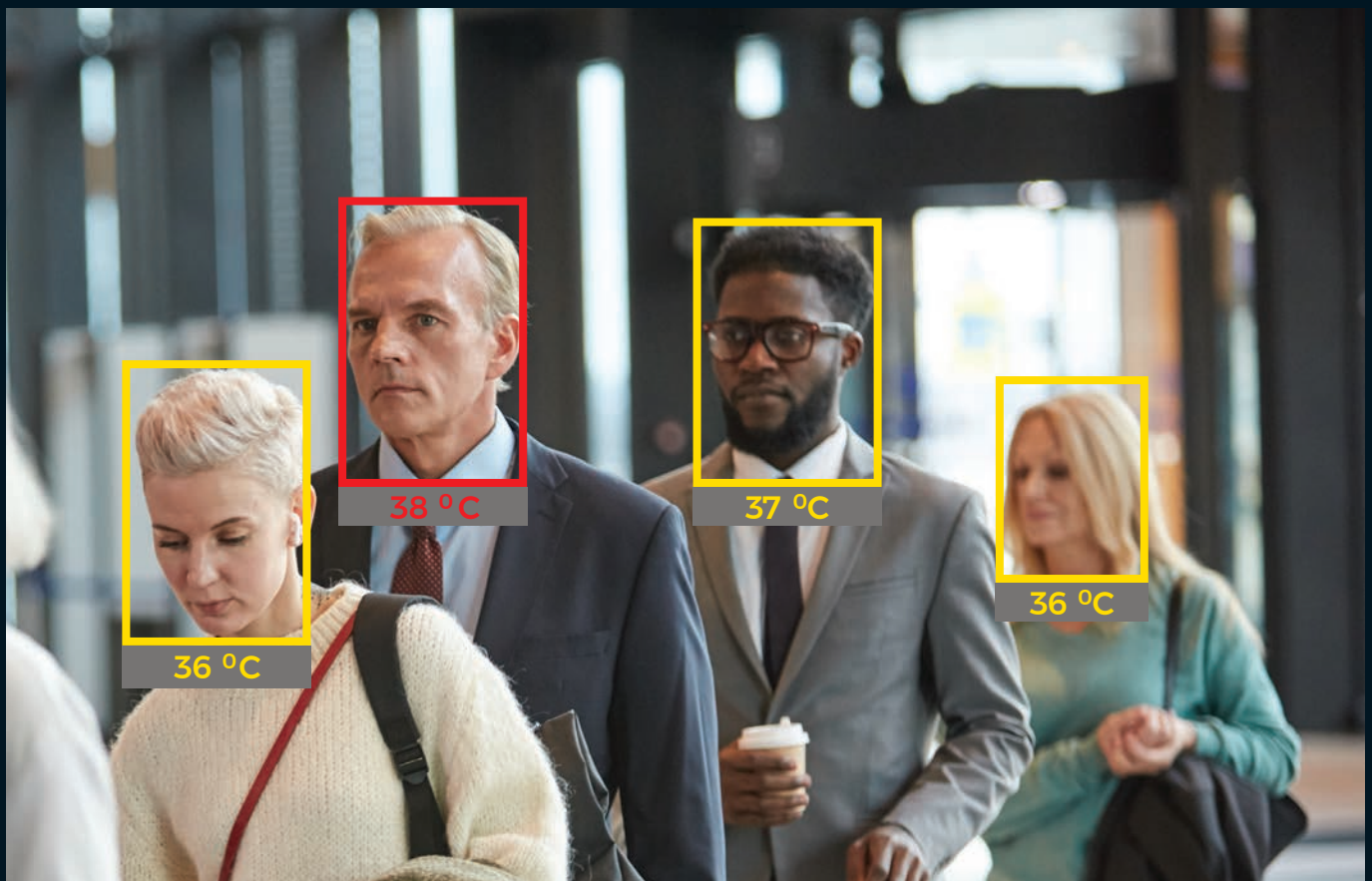


GEUTEBRÜCK

AFM

Automatic Fever Measurement

Automatische Körpertemperatur-Erkennung



Körpertemperatur-Messung in Echtzeit

Die Geutebrück Komplettlösung zur Körpertemperatur-Messung von Personen im Kamerabild erkennt bereits beim Betreten Ihrer Einrichtung, ob eine Person eine erhöhte Körpertemperatur (Fieber) aufweist. So können Sie frühzeitig Risikopersonen erkennen, separieren und in weitere Betreuung übergeben.

Die praktikable Ausführung der Lösung bestehend aus einer Thermalkamera und einer HD-Videokamera sowie einem Mini-PC kann sowohl mobil als auch als Festinstallation überall eingesetzt werden.

Die anwenderfreundliche Software zeigt Ihnen anhand von markierten Gesichtern im Videobild die gemessene Körpertemperatur jeder einzelnen Person und meldet Alarm, falls eine Person mit erhöhter Temperatur auffällt.

Fehlalarme durch heiße Gegenstände werden vermieden, da die Lösung ausschließlich die Temperatur der Gesichter misst. Hält eine Person beispielsweise ein heißes Getränk, wird kein alarmrelevanter Messwert ausgegeben.



Erkennung / Erfassung

Automatische Erkennung von Köpfen im Videobild.



Temperaturmessung

Präzise Temperaturmessung in den Gesichtern der Personen mit Hilfe der Thermalkamera.



Information

Sie sehen die Körpertemperatur jeder einzelnen Person anhand der Anzeige im Videobild.



Alarm

Sie erhalten in Echtzeit einen Alarm mit dem entsprechenden Videobild, auf Ihrem Monitor, dem Tablet oder dem Smartphone.



Alarm-Weiterleitung

Alarmbilder können an weitere Einsatzkräfte zur Identifikation der verdächtigen Person weitergeleitet werden.



Schutz

Verdächtige Personen können direkt am Eingang aufgehalten werden und entsprechend betreut werden.

Einsatzgebiet: Ministerien, Behörden, Ämter und Rathäuser



In Zeiten, in denen ansteckende Krankheiten sich in der Bevölkerung ausbreiten, ist es besonders wichtig, dass Ministerien, Behörden, Ämter und unsere Rathäuser zur Krisenbewältigung und Organisation von Hilfsmaßnahmen reibungslos arbeiten können. Hier steht der Schutz der Beamten und Mitarbeiter im Vordergrund. Ohne diese würde unser Versorgungssystem zusammenbrechen.

Stationäre Temperatur-Messsysteme an den Eingängen der Gebäude prüfen die eigenen Mitarbeiter und reduzieren die Ansteckungsgefahr untereinander.

Einsatzgebiet: Flughäfen / Bahnhöfe Grenzübergänge



Auf Flughäfen, Bahnhöfen und an Grenzübergängen treffen Menschen aus vielen unterschiedlichen Gebieten der Welt ein. Die Erkennung von Personen mit einer ansteckenden Krankheit mittels einer manuellen Fiebermessung ist sehr aufwändig und extrem zeitaufwendig. Jede einzelne Person muss in eine Vereinzelungsanlage geleitet werden und vom Sicherheitspersonal persönlich gemessen werden.

Die automatische Temperaturerkennung zeigt dem Personal vorausschauend im Videobild in Echtzeit, welche Personen verdächtig sind und sorgt so für eine schnellere, reibungslose Abfertigung.

Einsatzgebiet: Verkehrsbetriebe



Die Mobilität der Menschen gerade in Städten und Ballungszentren ist sehr stark abhängig von öffentlichen Verkehrsmitteln. Jeder Fahrgast wünscht sich sicher, pünktlich und wohlbehalten zu seiner Arbeitsstelle, zum Arzt, zum Einkaufen in der Innenstadt und vielen anderen Zielen gebracht zu werden.

Je nach Auslastung der Fahrstrecken wird es „eng“ in den Fahrzeugen, sodass gebührende Abstände zu Personen mit einer ansteckenden Krankheit unmöglich eingehalten werden können. Die Ansteckungsgefahr ist immens hoch, da auch die Berührung von Haltesystemen Viren übertragen kann!

Die frühzeitige Erkennung von Verdachtsfällen rettet Menschenleben. Stationäre Temperatur-Messsysteme an neuralgischen Verkehrsknotenpunkten und als mobile Systeme in den Fahrzeugen schaffen mehr Sicherheit für die Fahrgäste und natürlich für das Personal ohne das der Fahrdienst nicht mehr aufrecht erhalten werden kann.



Sprechen Sie uns an.
Wir unterstützen Sie gerne bei der Planung und Einrichtung Ihres Systems



Wir sind Geutebrück

- 50 Jahre Erfahrung im Bereich Videomanagement ...
- ... mit eigener Entwicklung vor Ort.

- Seit dem ersten Tag: Made in Germany ...
- ... und weltweit mit Vertriebs- und Servicepartnern vertreten.



GEUTEBRÜCK